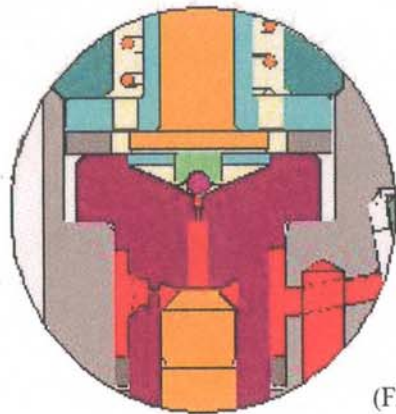
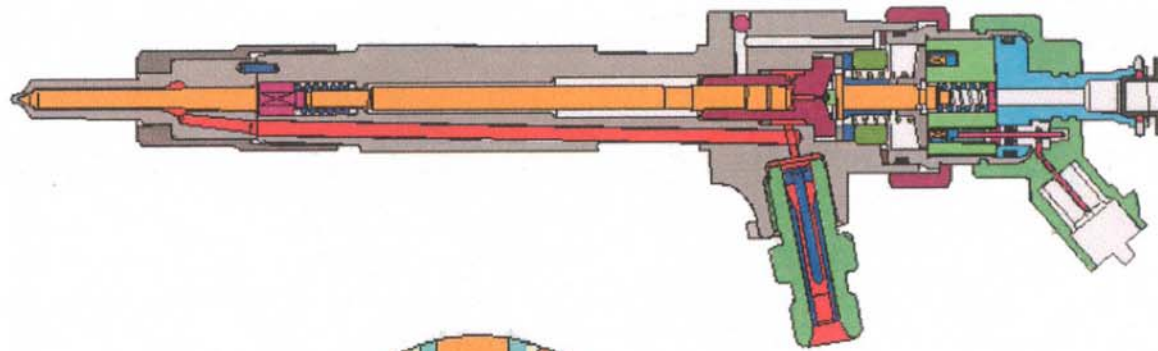
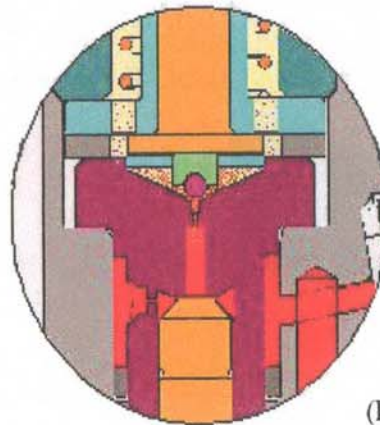


# Principe de fonctionnement de l'injecteur BOSCH



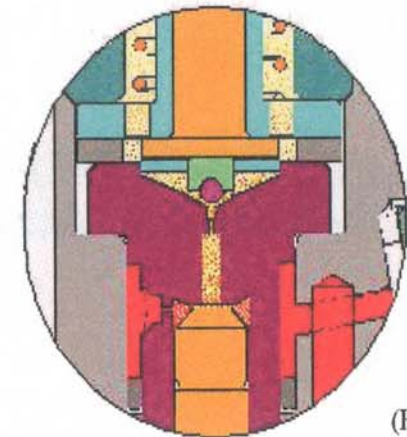
(Fig.A)

**Absence de commande électrique la pression est identique entre volume de contrôle et aiguille d'injecteur. "Fermeture"**



(Fig.B)

**Commande électrique la bille se soulève, libère le trou de décharge. La pression déplace vers le haut l'aiguille et la tige " début d'injection"**



(Fig.C)

**Pleine injection, la fermeture est obtenue à l'interruption de la commande électrique. La pression se rétablit et pousse la tige et l'aiguille en position fermeture.**